

# Förslag till ändring av stadsplanen för del av Ovangårdsområdet i SÄTER

Upprättat i april 1966

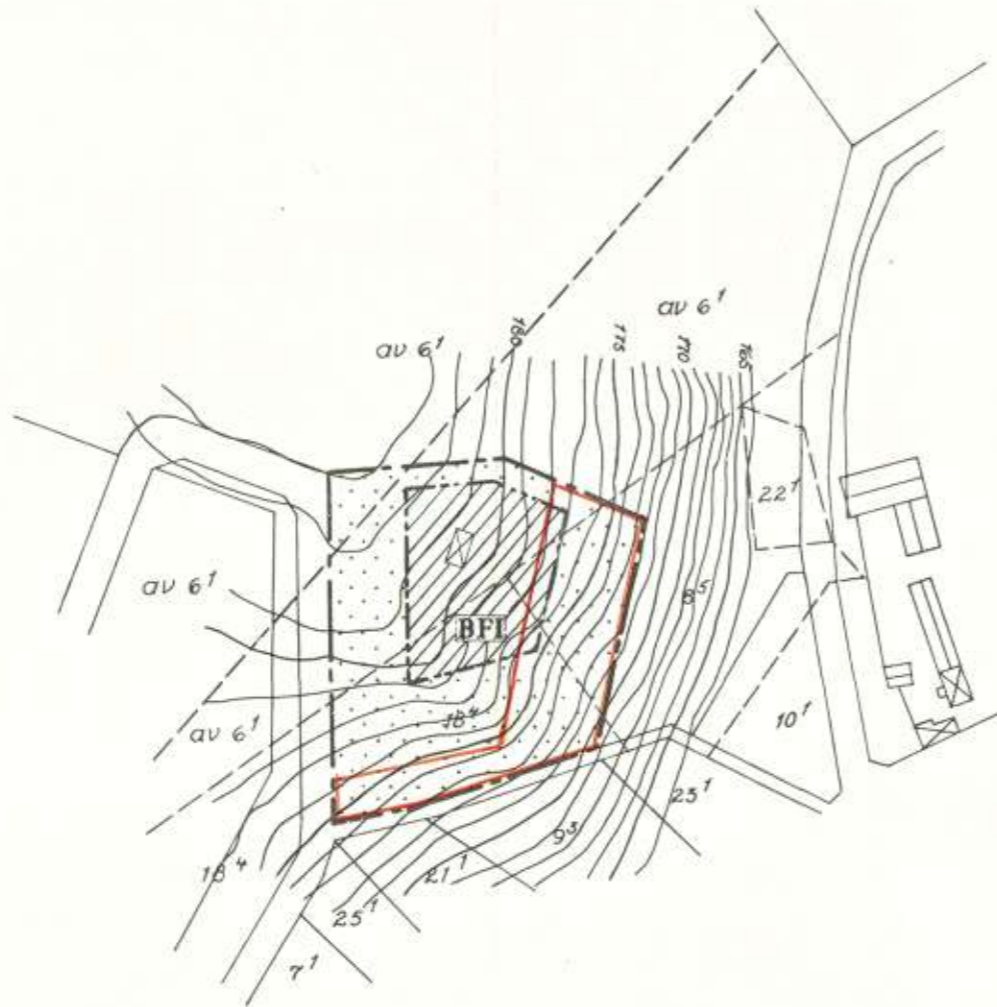
← Årnäcke

Stadsarkitekt

Antaget av stadsfullmäktige den 23 sept. 1966 # 89

*Thors Andersson*

Stadsfullmäktiges ordförande



— gräns för av länsstyrelsen undantaget område

Att länsstyrelsen i Kopparbergs län genom beslut 31.3.1969, som vunnit laga kraft, fastställt å denna karta angiven stadsplan med undantag av det område, som på kartan utmärkts med röd begränsningslinje, betygar;

Falun i landskansliet 6.5.1969.

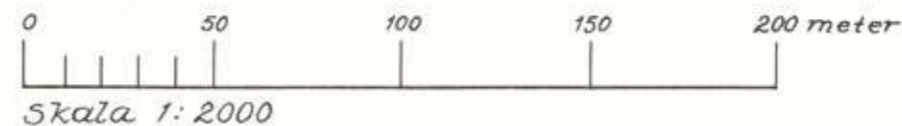
På tjänstens vägnar

*E Nordlander*

E Nordlander

## Beteckningar:

- Stadsplanegräns
- Bestämmelsegräns
- BFI Område för bostadsändamål, fristående hus i en våning
- Mark som icke får bebyggas
- Nivåkurvor med 1m ekvidistans
- Befintlig byggnad
- Ägogräns
- 18<sup>4</sup> Ägobeteckning



Kopians likhet med originalet betygas.  
Stockholm den 7.7. 1969  
SVENSKA REPRODUKTIONS AB

*G. Lundberg*  
G. Lundberg