

Förslag till byggnadsplan för del av
LOMTORPET i Sätters kommun

Upprättat i december 1971 1:1

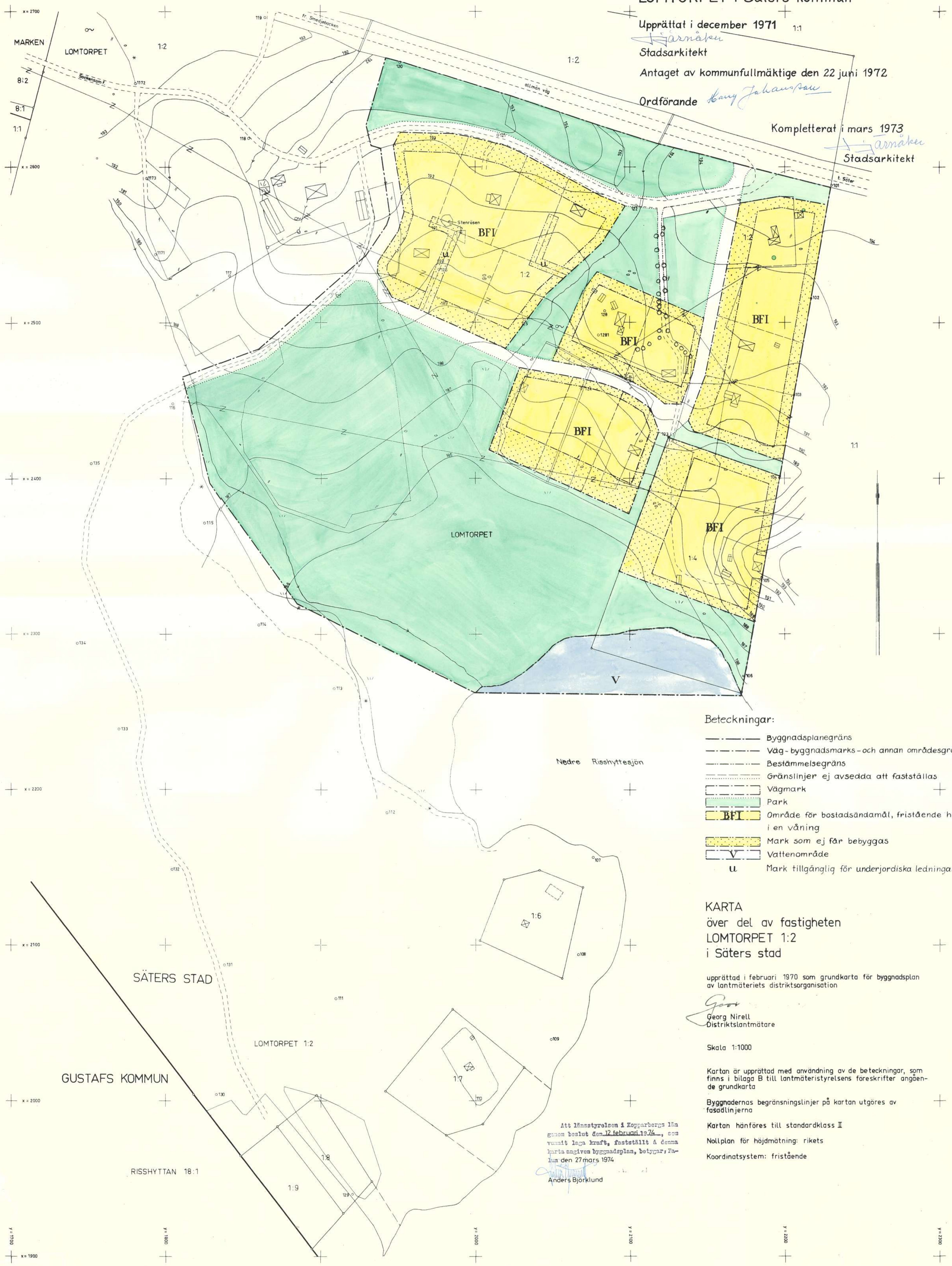
Stadsarkitekt

Antaget av kommunfullmäktige den 22 juni 1972

Ordförande *Kenny Johansson*

Kompletterat i mars 1973

Stadsarkitekt



Beteckningar:

- Byggnadsplanegräns
- - - Väg- byggnadsmarks- och annan områdesgräns
- Bestämmelsegräns
- Gränslinjer ej avsedda att fastställas
- Vägmark
- Park
- BFI Område för bostadsändamål, fristående hus i en våning
- Mark som ej får bebyggas
- V Vattenområde
- U Mark tillgänglig för underjordiska ledningar

KARTA
över del av fastigheten
LOMTORPET 1:2
i Sätters stad

upprättad i februari 1970 som grundkarta för byggnadsplan av lantmäteriets distriktsorganisation

Georg Nirell
Georg Nirell
Distriktslantmätare

Skala 1:1000

Kartan är upprättad med användning av de beteckningar, som finns i bilaga B till lantmäteristyrelsens föreskrifter angående grundkarta

Byggnadernas begränsningslinjer på kartan utgöres av fasadlinjerna

Kartan hänföres till standardklass II

Nollplan för höjdmätning: rikets

Koordinatsystem: fristående

Att länsstyrelsen i Kopparbergs län genom beslut den 12 februari 1974, som vunnit laga kraft, fastställt å denna karta angiven byggnadsplan, betygat, Fastslut den 27 mars 1974.

Anders Björklund
Anders Björklund