

Förslag till ändring av stadsplanen för del av Ovangårdsområdet i SÄTER

Upprättat i april 1966

Årsmåke


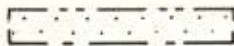


Stadsarkitekt

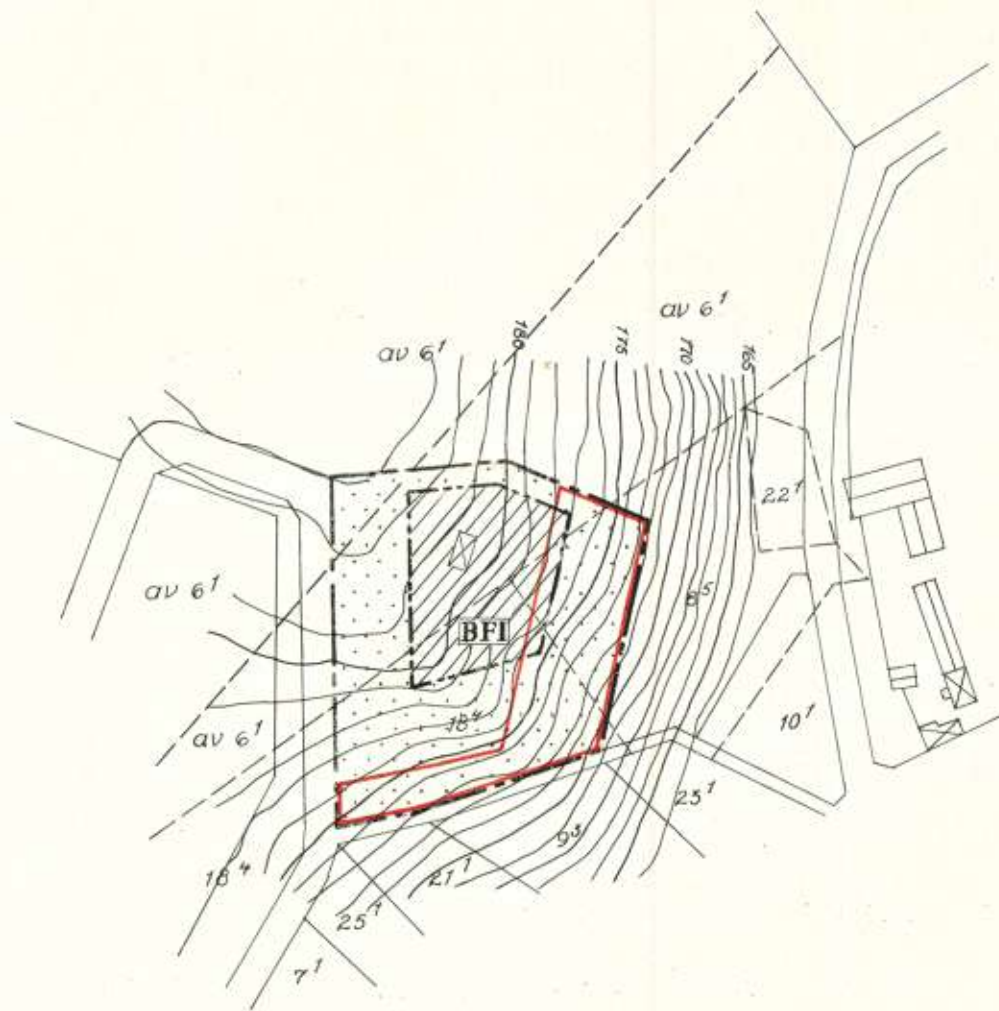
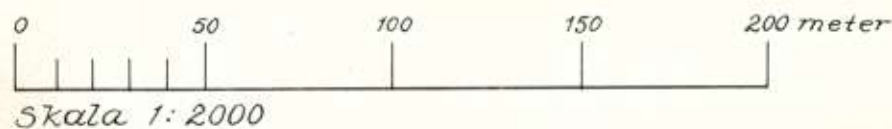
Antaget av stadsfullmäktige den 23 sept. 1966 # 89

Thors Andersson

Stadsfullmäktiges ordförande

Beteckningar:

- Stadsplanegräns
- Bestämmelsegräns
-  Område för bostadsändamål,
fristående hus i en våning
-  Mark som icke får bebyggas
-  Nivåkurvor med 1m ekvidistans
-  Befintlig byggnad
- Ägogräns
- 184 Ägobeteckning



— gräns för av länsstyrelsen
undantaget område

Att länsstyrelsen i Kopparbergs län genom beslut 31.3.1969, som vunnit laga kraft, fastställt å denna karta angiven stadsplan med undantag av det område, som på kartan utmärkts med röd begränsningslinje, betygar;

Falun i landskansliet 6.5.1969.

På tjänstens vägnar

E Nordlander

E Nordlander

1367 1281