

FÖRSLAG TILL ÄNDRING AV STADSPLAN
FÖR KV SÅGEN I SÄTERS
KOMMUN, KOPPARBERGS LÄN

FALUN I SEPTEMBER 1983
K-KONSULT, PLANAVDELNINGEN

Lars Ingelström
LARS INGELSTRÖM
ARKITEKT SÄR

Ann-Christine Ingelström
ANN-CHRISTINE INGELSTRÖM
ARKITEKT SÄR

- BETECKNINGAR**
GRUNDKARTA
- BOSTADSHUS RESP UTHUS
 - TRANSFORMATORBYGGNAD
 - STAKET
 - STÖDMUR
 - HACK
 - VÄG
 - DIKE
 - STRANDLINJE
 - ÅGOSLAGSGRÄNS
 - LÖVSKOG
 - LÖVTRÄD
 - ANG
 - AVVÄGD HÖJD
 - HÖJDKURVOR
 - FASTIGHETSGRÄNS
 - RUTNATSPUNKT

- STADSPLANEKARTA**
A GRÄNSBETECKNINGAR
- STADSPLANEGRÄNS
 - GÄLLANDE OMRÅDEGRÄNS AVSEDD ATT BEHÅLLAS
 - GÄLLANDE OMRÅDEGRÄNS AVSEDD ATT UTGÅ
 - GÄLLANDE BESTÄMMELEGRÄNS AVSEDD ATT UTGÅ
 - OMRÅDEGRÄNS
 - OMRÅDEGRÄNS FRÅN VILKEN MINDRE AVVIKELSER I VISSA FALL FÖR GÖRAS
 - BESTÄMMELEGRÄNS

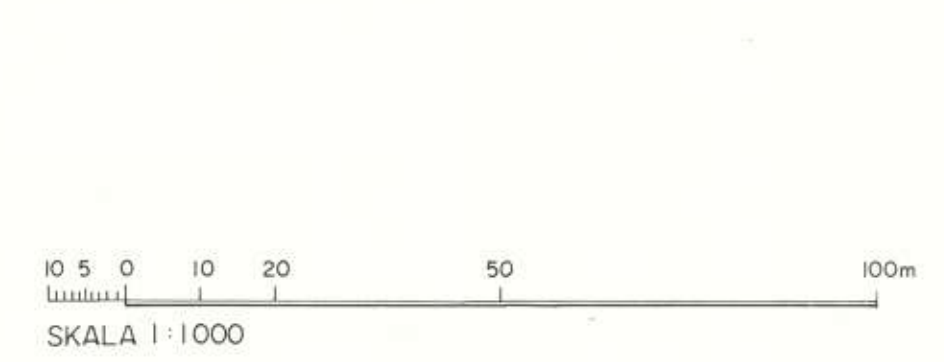
- B. OMRÅDESBETECKNINGAR**
- a. ALLMÄN PLATS**
- GATUMARK
 - PARKMARK
- b. BYGGNADSKVARTER**
- INDUSTRI
- c. SPECIALOMRÅDEN**
- R1 IDROTTSOMRÅDE
 - E3 TRANSFORMATORSTATION
 - V VÄTTENOMRÅDE
 - P1 PARKERING

- C. ÖVRIGA BETECKNINGAR AVSEDDA ATT FASTSTÄLLAS**
- MARK SOM INTE FÖR BEBYGGAS
 - SKYDDBÄLT, UPPLAG FÖR EJ ANORDNAS
 - SKYDDBÄLT, SOM SKALL PLANTERAS
 - LEDNINGSOMRÅDE
 - GÄLLANDE GATUHÖJD
 - GÄLLANDE GATUHÖJD AVSEDD ATT UTGÅ
 - GATUHÖJD
 - BYGGNADSAREA I KVADRATMETER
 - BYGGNADSHÖJD
 - UTFARTSFRÖJUD MED STÄNSEL/SKYLDIGHET. TVÄRSTRECK MED PIL MÄRKERAR FÖRBUDETS SLUT.

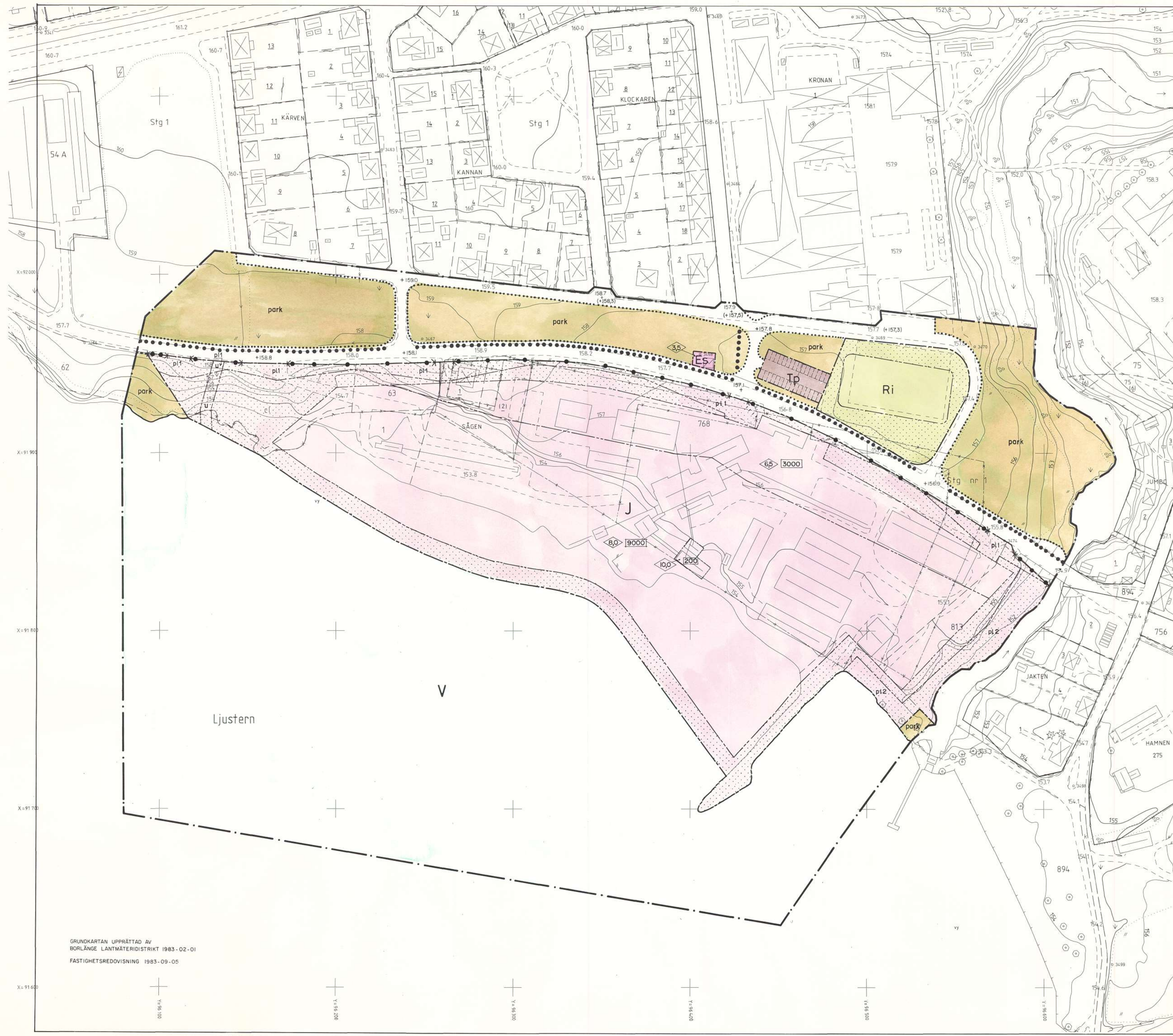
- D. ILLUSTRATIONER OCH HÄNVISNINGAR**
- GÄNG OCH CYKELVÄG

TILLHÖR KOMMUNFULLMÄKTIGES
BESLUT DEN 1984-02-23 § 16
Sune Johansson
SUNE JOHANSSON
KANSLIEF

Tillhör Länsstyrelsen i Kopparbergs
län beslut den 17 juni 1985.
Lars Berg



Länsstyrelsen i Kopparbergs län har fastställt denna plan genom beslut den 17 juni 1985.
Besvär över beslutet har av regeringen ej upptagits till prövning.
Lars Berg



GRUNDKARTAN UPPRÄTTAD AV
BORLÄNGE LANTMÄTERIDISTRIKT 1983-02-01
FASTIGHETSREDOVISNING 1983-09-05