

## Lars-Anders täppa (del av Säter 4:5)

i Sätters kommun, Dalarnas län

### TILLÄGG TILL PLANBESKRIVNING

Detaljplaneändringen består av följande handlingar; tillägg planbeskrivning, tillägg till genomförandebeskrivning, tillägg till plankarta, tillägg till planbestämmelser och fastighetsförteckning.

En detaljplan har nyligen upprättats för Lars-Anders täppa med syfte att tillskapa villatomter i anslutning till befintliga villaområden i stadsdelen Åsen. Planen antogs av miljö- och byggnadsnämnden i maj 2007 och vann laga kraft 2007-12-06.

I samband med planens genomförande har konstaterats att en av de nybildade fastigheterna, Säter 4:17, kommer att belastas av nedgrävda el- respektive va-ledningar. Den gällande detaljplanen behöver därför kompletteras så att berörda delar av tomtmarken inte bebyggs och att marken är tillgänglig för allmänna underjordiska ledningar.

Planändringen innebär inga verksamheter som är störande för omgivningen, varför planens påverkan på omgivningen är marginell. Någon miljökonsekvensbeskrivning inom ramen för en miljöbedömning enligt 6 kap. 11 § miljöbalken behöver därmed inte upprättas.

### TILLÄGG TILL GENOMFÖRANDEBESKRIVNING

#### Genomförandetid

Den genomförandetid som finns för den underliggande detaljplanen, gäller även för de frågor som denna planändring avser.

#### Ledningsrätt, servitut

Servitut skall upplåtas för u-området inom Säter 4:17 som gränsar till Säter 4:3 och som även löper utmed fastighetens västra del.

Byggnadsnämndskontoret, Säter i oktober 2008

Lars Norman  
Förvaltningschef

Hans Ekborg  
T f stadsarkitekt

- Antagen av miljö- och byggnämnden 2009-02-18, § 038  
- Laga kraft 2009-03-19

## Ändring av detaljplan för

**Lars-Anders täppa (del av Säter 4:5)**

i Sätters kommun, Dalarnas län

**TILLÄGG TILL  
PLANBESTÄMMELSER**

Följande gäller inom det särskilt avgränsande området. Underliggande detaljplan gäller jämsides med ändringen.

**Gränsbeteckningar**

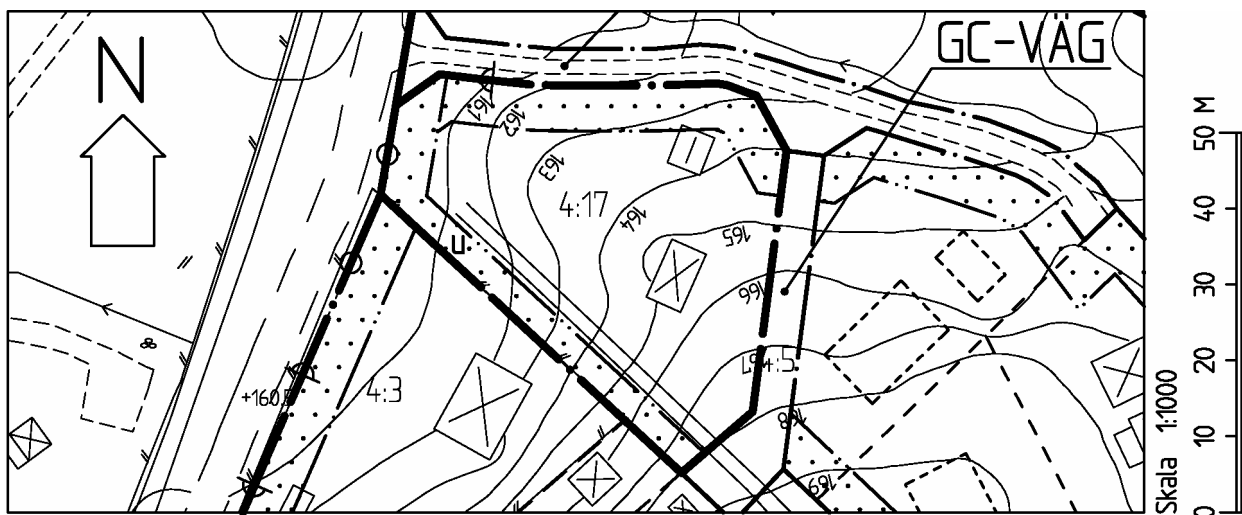
— — — • Gräns för område där tillägg till planbestämmelser skall gälla

**Begränsning av markens bebyggande**

u Marken skall vara tillgänglig för allmänna underjordiska ledningar

**TILLÄGG TILL  
PLANKARTA**

Kartbilden är ett utdrag ur den nu gällande detaljplanen.



Byggnadsnämndskontoret, Säter i oktober 2008

Lars Norman  
Förvaltningschef

Hans Ekborg  
T f stadsarkitekt

- Antagen av miljö- och byggnämnden 2009-02-18, § 038  
- Laga kraft 2009-03-19