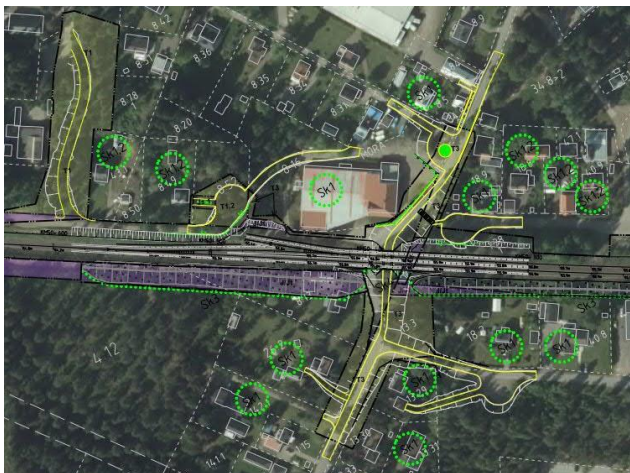


PM skyddsåtgärder i Mora by, Gustafs

Trafikverket har tagit fram en järnvägsplan som syftar till att möjliggöra en kapacitets- och hastighetsökning på Dalabanan genom Mora by. Driftplatsen ska förlängas för att möjliggöra möten för 750 m långa tåg. En befintlig plankorsning tas bort och ersätts av en gång- och cykeltunnel. Produktion av anläggningen sker 2022.

En industribyggnad, fastighet Säter Mora 8:16 ligger redan idag närmare än 30 meter från järnvägen, se bild. Trafikverket kommer att, för att minimera de risker som finns med förslag till åtgärd utifrån riskbedömningen. Det spår som kommer att anläggas närmas fastigheten är ett mötesspår med en maximal hastighet av 80km/h. På detta spår så kommer tågen att stå stilla i väntan på mötande tåg.

- Ett skyddsspår anläggs på mötesspåret. Detta gör att risken för att ett tåg ofrivilligt rullar ut i huvudtågsspåret minimeras.
- En stoppbock med bromselement monteras på skyddsspåret.
- Skyddsräler kommer att monteras på detta skyddsspår. Detta gör att vid en eventuell urspårning hålls tåget kvar i samma riktning.
- En grushög anläggs i änden av skyddsspåret. Om ett tåg inte bromsas upp av stoppbock eller bromselement stoppar grushögen tåget.
- Ett skyddsplank monteras mellan skyddsspåret och fastighet Säter Mora 8:16 detta gör att lättare föremål stoppas och det ger även en psykologisk positiv effekt.



Ärendenummer
TRV 2020/91842

Dokumentdatum
2021-05-03

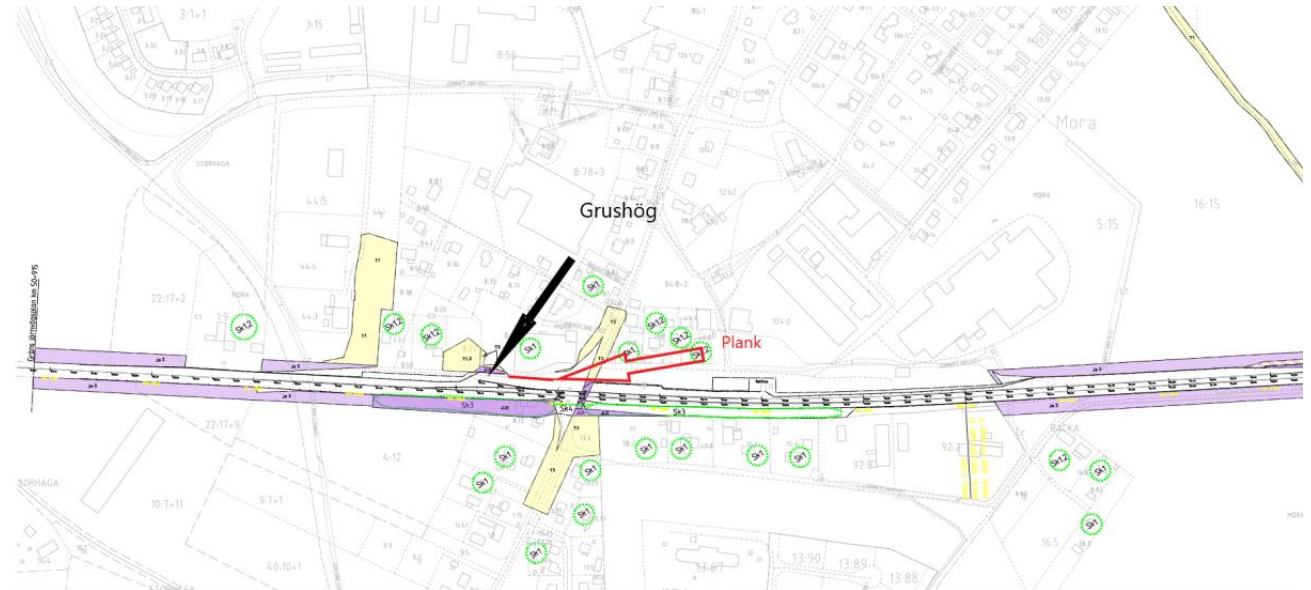


Bild utdrag från järnvägsplan för Samtidig infart Gustafs.

Upprättat av Riitta Pettersson och Jan Christians. Granskat av Thomas Zarnhall.